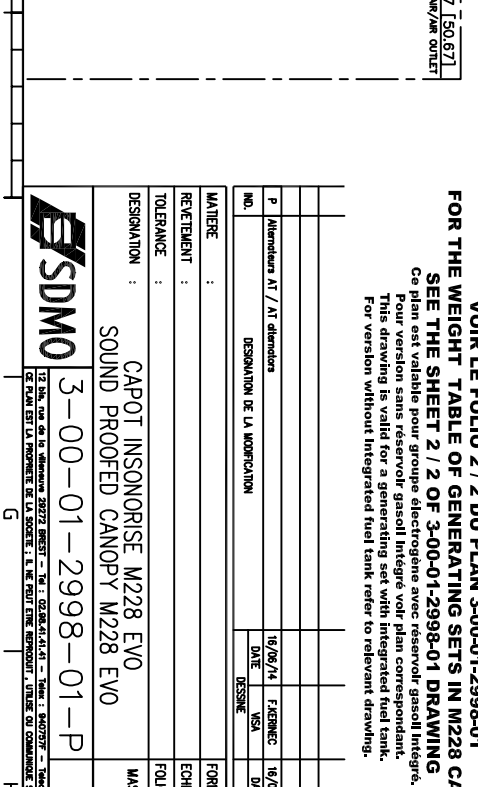
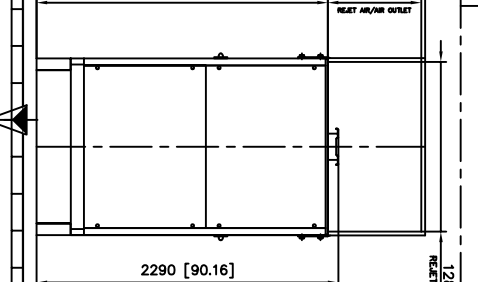
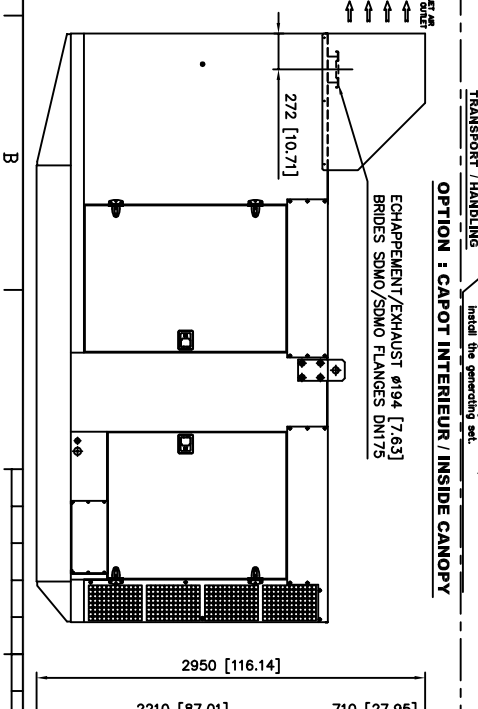


ECHAPPEMENT/EXHAUST Ø194 [7.63]
 BRIDES SDMO/SDMO FLANGES DN175



POUR LE TABLEAU DES MASSES DES GROUPES DANS LE CAPOT M228, VOIR LE FOLIO 2 / 2 DU PLAN 3-00-01-2998-01

SEE THE SHEET 2 / 2 OF 3-00-01-2998-01 DRAWING

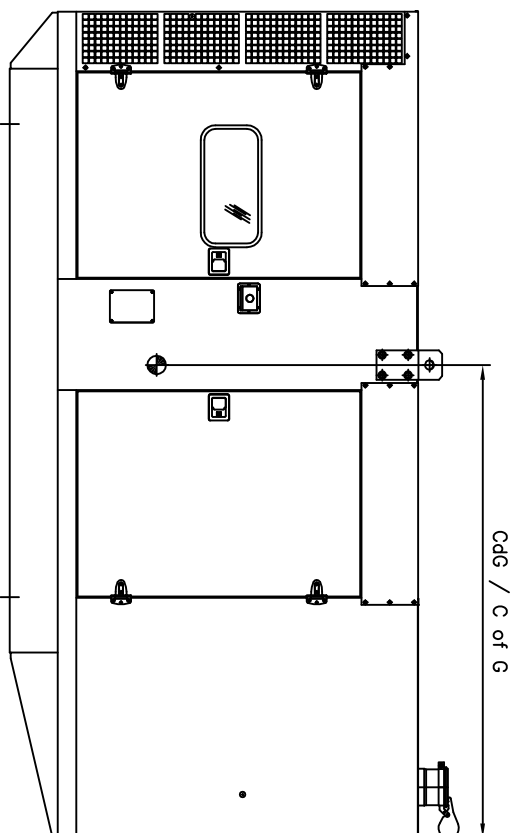
Ce plan est valable pour groupe électrogène avec réservoir gazoil intégré. Pour version sans réservoir gazoil intégré voir plan correspondant. This drawing is valid for a generating set with integrated fuel tank. For version without integrated fuel tank refer to relevant drawing.

IND.	Altitudeur AT / AT altitudeur	18/08/14	FERNENC	18/08/14	P SIMON
	DESIGNATION DE LA MODIFICATION	DATE	USA	DATE	USA
MATIERE					VERBE
RENTREMENT					FORMAT : A2
TOLERANCE					ECHELLE : 1/25
DESIGNATION	CAPOT INSONORISE M228 EVO				FOLIO : 1/2
	SOUND PROOFED CANOPY M228 EVO				MASSE (Vide/rien)
	3-00-01-2998-01-P				kg



10 5th, rue de la Démocratie, 29232 BREST - Tél : 02 98 41 41 41 - Fax : 02 98 41 41 41
 LE PLAN EST LA PROPRIETE DE LA SOCIETE. IL NE PEUT ÊTRE REPRODUIT, UTILISE OU COMMUNIQUE SANS SON AUTORISATION

Ce plan vous est remis à titre indicatif et peut être révisé sans préavis
 This drawing is for informational purposes only and maybe changed without notice



MOTEUR / ENGINE	ALTERNATEUR / GENERATOR	TOLERANCE : ± 5 %			
		MASSSE / WEIGHT (kg/lbs)	A vide / Dry	Odm / Wet	cdg / c of g (mm/inch)
TAD1241GE	AT01630T	4330 / 9546	4810 / 10604	2439 / 96.02	-
TAD1241GE	AT01741T	4360 / 9612	4840 / 10670	2474 / 97.40	-
TAD1241GE	AT02070T	4470 / 9855	4940 / 10891	2512 / 98.89	-
TAD1242GE	AT01741T	4360 / 9612	4840 / 10670	2474 / 97.40	-
TAD1242GE	AT02070T	4470 / 9855	4940 / 10891	2512 / 98.89	-
6125HF070	AT01630T	4220 / 9304	4690 / 10340	2393 / 94.22	-
6125HF070	AT01741T	4250 / 9370	4730 / 10428	2400 / 94.48	-
6125HF070	AT02070T	4350 / 9590	4830 / 10648	2425 / 95.48	-
P126TI	AT02260T	3670 / 8090	4150 / 9149	2613 / 102.87	-
P126TI	AT01630T	3750 / 8267	4230 / 9325	2633 / 103.66	-
TAD1341GE	AT02260T	4042 / 8912	4499 / 9920	2471 / 97.3	-
TAD1341GE	AT01630T	4170 / 9193	4630 / 10207	2469 / 97.2	-
TAD1342GE	AT01630T	4170 / 9193	4630 / 10207	2469 / 97.2	-
TAD1342GE	AT01741T	4200 / 9259	4660 / 10274	2476 / 97.5	-
TAD1343GE	AT01630T	4170 / 9193	4630 / 10207	2469 / 97.2	-
TAD1343GE	AT01741T	4200 / 9259	4660 / 10274	2476 / 97.5	-
TAD1344GE	AT01741T	4210 / 9281	4670 / 10296	2475 / 97.5	-
TAD1344GE	AT02070T	4320 / 9524	4780 / 10538	2501 / 98.3	-
TAD1345GE	AT02070T	4360 / 9612	4820 / 10626	2514 / 99	-
TAD1345GE	AT02450T	4490 / 9899	4950 / 10913	2546 / 100.2	-
6R1600	AT01800T	3860 / 8510	4390 / 9678	2451 / 96.5	-
6R1600	AT02260T	3990 / 8776	4510 / 9943	2486 / 97.9	-

Ce plan vous est remis à titre indicatif et peut être révisé sans préavis
This drawing is for informational purposes only and may be changed without notice

**DIMENSIONS DES GROUPES DANS LE CAPOT M228,
VOIR LE FOLIO 1 / 2 DU PLAN 3-00-01-2998-01
DIMENSIONS OF GENERATING SETS IN M228 CANOPY,
SEE THE SHEET 1 / 2 OF 3-00-01-2998-01 DRAWING**

Ce plan est valable pour groupe électrogène avec réservoir gasoil intégré.
Pour version sans réservoir gasoil intégré voir plan correspondant.
This drawing is valid for a generating set with integrated fuel tank.
For version without integrated fuel tank refer to relevant drawing.

P	Alternateur AT / AT alternator	17/08/14	FABRIMEC	17/08/14	P. SIMON
IND.	DESIGNATION DE LA MODIFICATION	DATE	USA	DATE	USA
MATIERE	:	DESIGNE	VERNE	FORMAT	A2
RELEVEMENT	:			ECHELLE	1/20
TOLERANCE	:			FOLIO	2/2
DESIGNATION	CAPOT INSONORISE M228 EVO			MASSSE (Vide/Piech)	kg
	SOUND PROOFED CANOPY M228 EVO				
	3-00-01-2998-01-P				



10 rue de la Démocratie 29220 BREST - Tél : 02 98 41 41 41 - Fax : 02 98 41 41 41
LE PLAN EST LA PROPRETE DE LA SOCIETE. IL NE PEUT ETRE REPRODUIT, UTILISE OU COMMUNIQUE SANS SON AUTORISATION