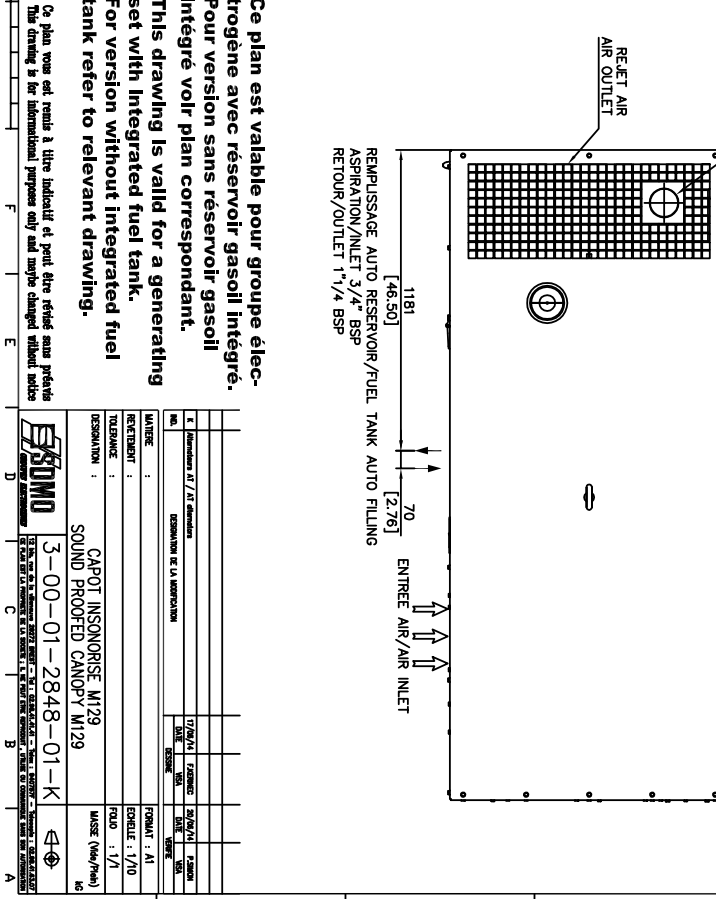
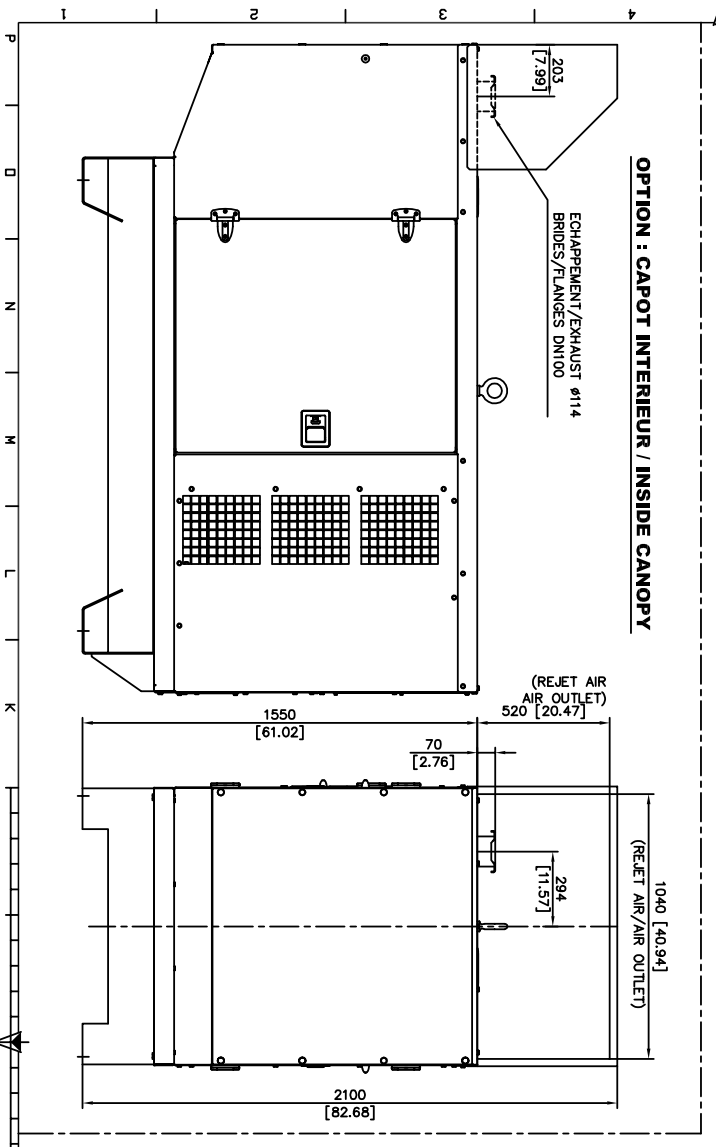


VOLTAJES : ± 5%			
MOTEUR/GENERATOR (KW/HP/GEN/GENERATOR)	A Vlt/Dct	ODM/Wet	ODM/Wet
4045HF AT00971T	1590 / 3506	1790 / 3947	1378 / 54.13
4045HF WW 4R9X	1614 / 3558	1814 / 3999	1404 / 55.27
4045HF50 AT00910T	1456 / 3209	1656 / 3650	1396 / 54.96
4045T AT00911T	1577 / 3476	1777 / 3197	1425 / 56.10
4045HF AT00911T	1597 / 3520	1797 / 3961	1422 / 55.98
4045HF G1A202A14	1591 / 3507	1791 / 3948	1420 / 55.90
4045HF AT00751T	1565 / 3450	1765 / 3891	1377 / 54.21



OPTION : CAPOT INTERIEUR / INSIDE CANOPY

ECHAPPEMENT/EXHAUST Ø114 BRIDES/FLANGES DN100

(REJET AIR AIR OUTLET) 520 [20.47]

(REJET AIR/AIR OUTLET) 1040 [40.94]

4 TROUS/HOLES Ø18 (FIXATION AU SOL/GROUND FIXING)

SORTIE CABLES Wires Outlet

Centre de gravité Center of gravity

ENTREE AIR AIR INLET

Ce plan est valable pour groupe électrogène avec réservoir gasoil intégré. Pour version sans réservoir gasoil intégré voir plan correspondant. This drawing is valid for a generating set with integrated fuel tank. For version without integrated fuel tank refer to relevant drawing.

Ce plan vous est remis à titre indicatif et peut être révisé sans préavis. This drawing is for informational purposes only and might change without notice.

REMPPLACEMENTS		REVISIONS	
NO	DESCRIPTION DE LA MODIFICATION	DATE	REVISION
1	17/02/11	20/02/11	1
2	17/02/11	20/02/11	2

MATRE :	FORMAT : A1
REVISION :	ECHELLE : 1/10
TOLERANCE :	FOUR : 1/1
DESIGNATION :	MASS (Wet/Phen) 142

3-00-01-2848-01-K	CAPOT INSONORISE M129
	SOUND PROOFED CANOPY M129