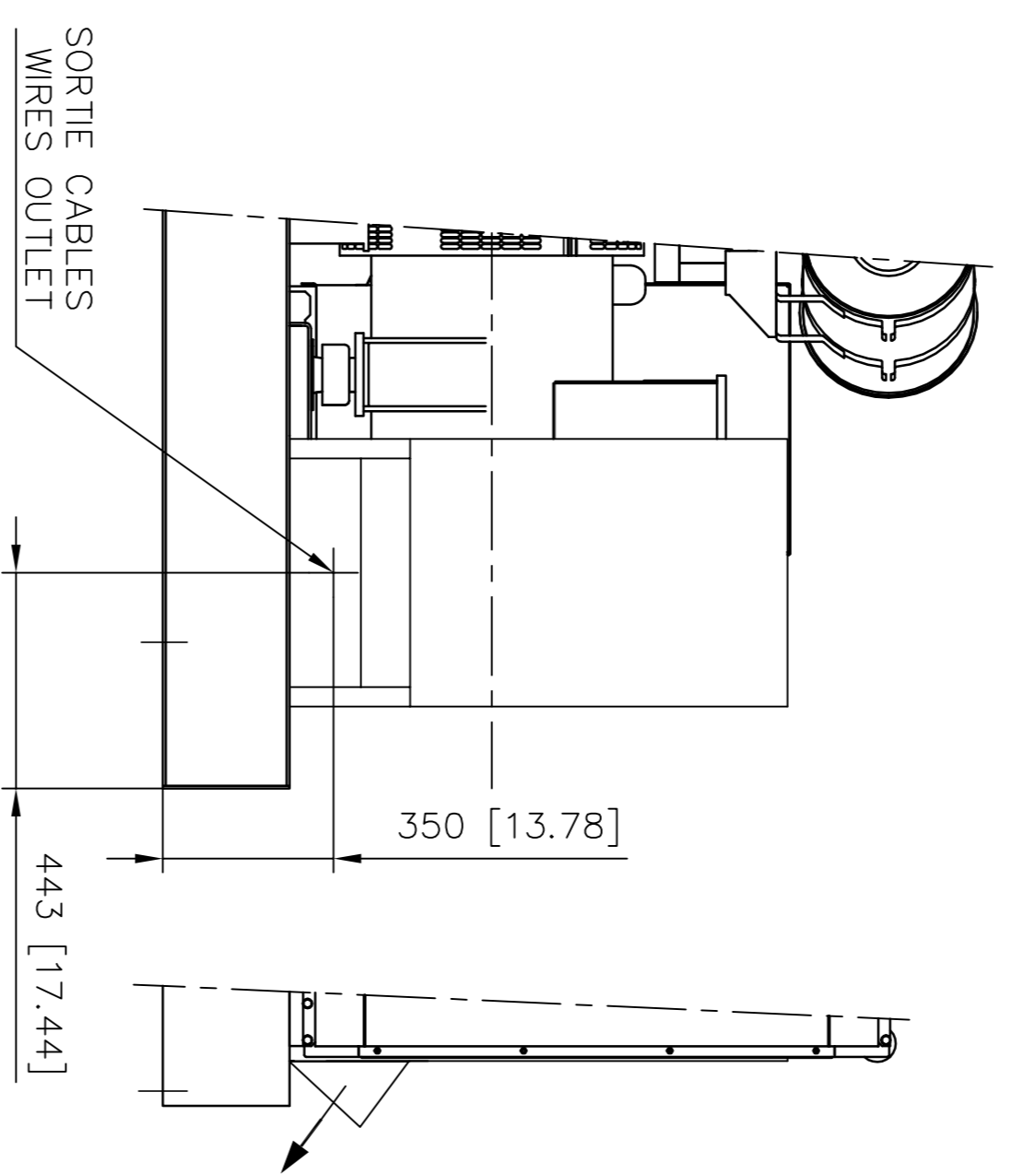


**VARIANTE DE MONTAGE ALTERNATIVE MOUNTING**

SORTIE PUISSANCE POUR I>630A OU SUIVANT OPTIONS  
POWER OUTLET FOR I>630A  
OR DEPEND OF OPTIONAL EQUIPMENTS



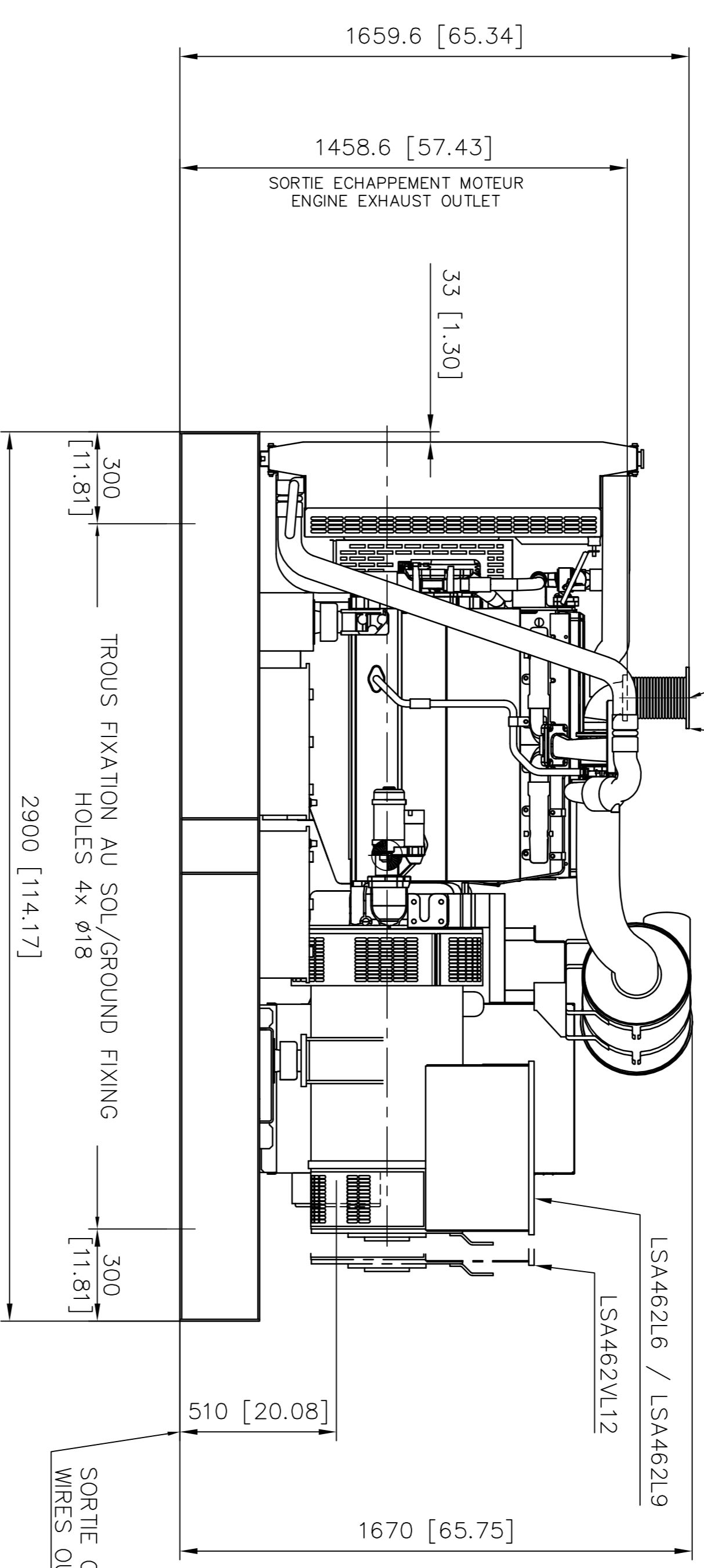
TRANSPORT - MANUTATION / TRANSPORT - HANDLING

Tôle sortie de câbles dans le coffret  
Wires outlet sheet in the box

TOLERANCE : ± 5 %

MOTEUR / ENGINE	MASSE / WEIGHT (kg / lbs)		Centre de gravité / Center of gravity (mm / inch)	
	Avec réservoir / With fuel tank	Sans réservoir / Without fuel tank	Avec réservoir / With fuel tank	Sans réservoir / Without fuel tank
P126TI	2340/5159	2740/6041	1390/54.72	1405/55.31
P126TI	2410/5313	2810/6195	1415/55.71	1430/56.3
P126TI	2510/5534	2910/6415	1450/57.09	1475/58.09

SORTIE ECHAPPEMENT AVEC COMPENSATEUR (LIVRE AVEC BRIDE ET JOINT)  
EXHAUST OUTLET WITH FLEXIBLE (DELIVERED WITH FLANGE AND GASKET)



OPTION CHASSIS AVEC RESERVOIR OPTIMAL, CHASSIS WITH FUEL TANK

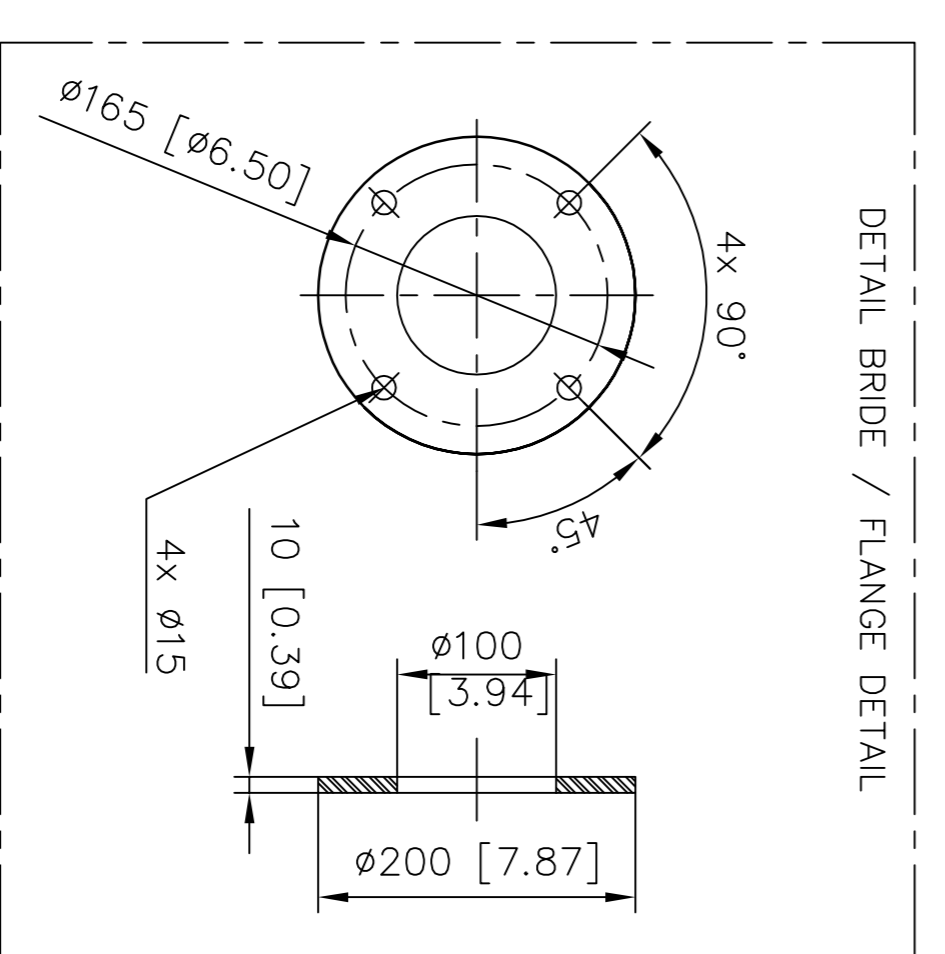
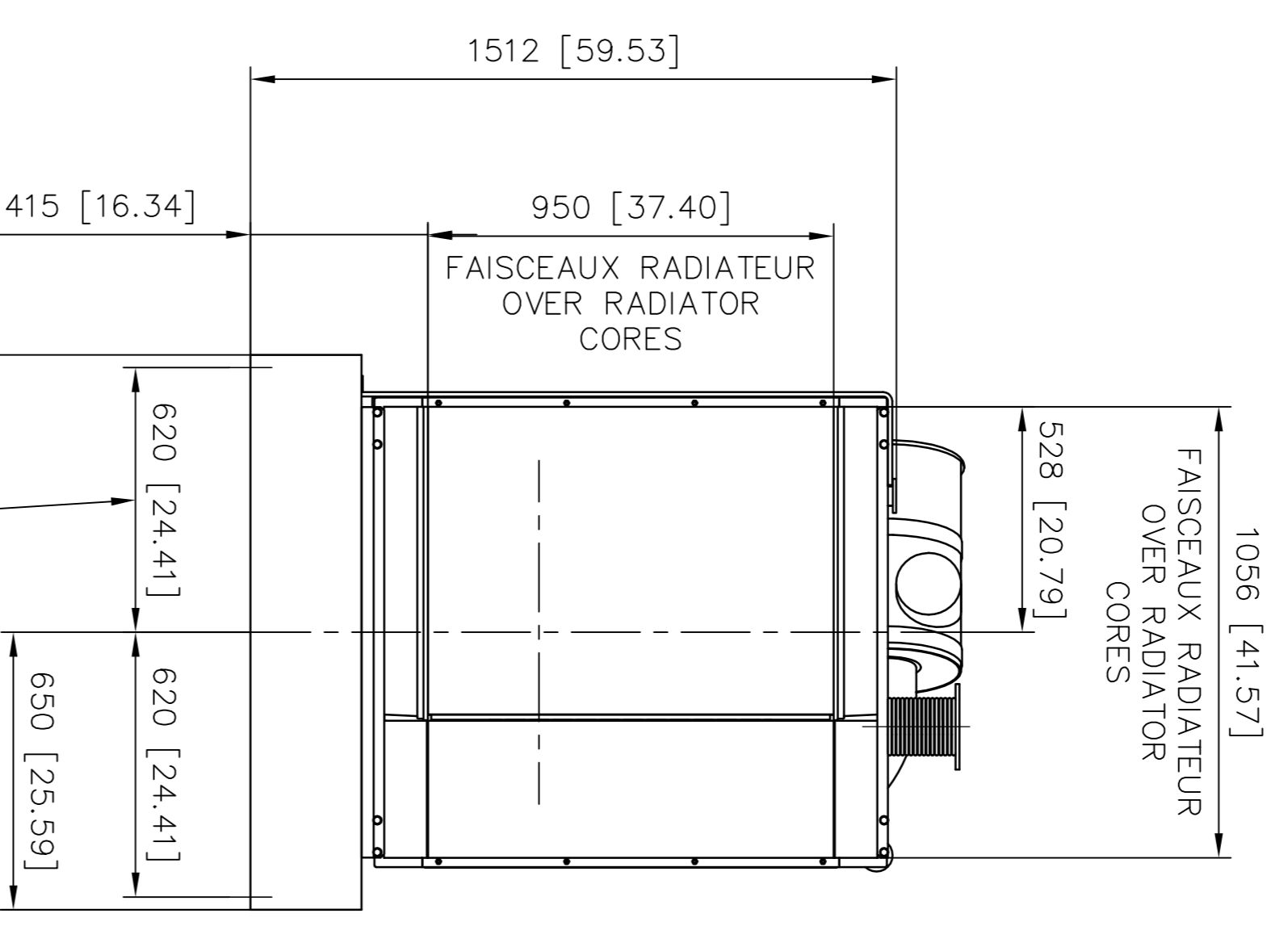
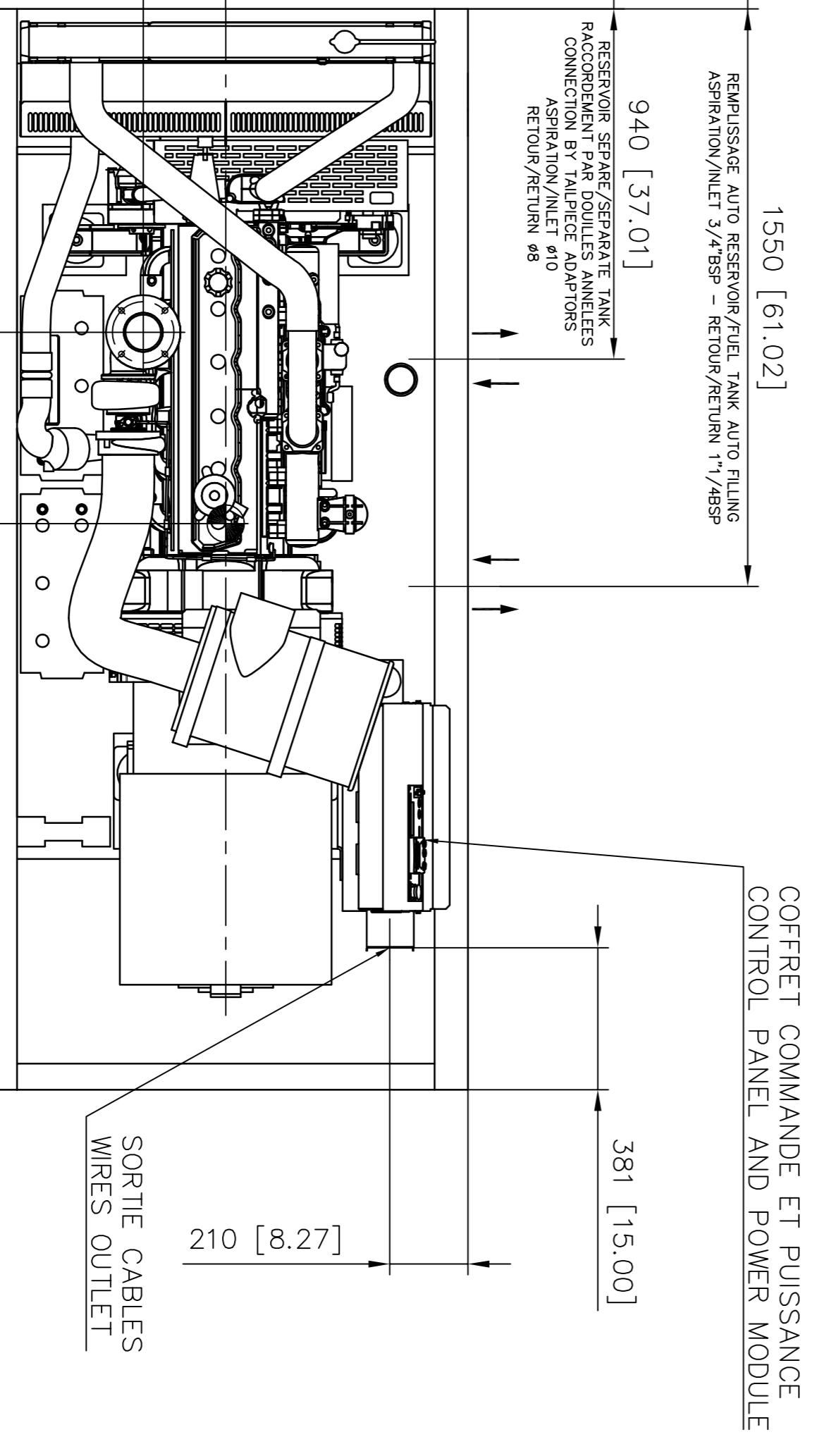
CHASSIS SANS RESERVOIR FRAME WITHOUT FUEL TANK

221 [8.70]

SORTIE ECHAPPEMENT EXHAUST OUTLET

867.8 [34.17]

C d G / C of G



NO	20/06/14	F. KERNIC	20/06/14	P. SIMON
DATE	VISA	DESIGNE	DATE	VISA
MATIERE	FORMAT : A1			
RELEVEMENT	ECHELLE : 1/15			
TOLERANCE	FOUO : 1/1			
DESIGNATION	GROUPE ELECTROGENE / GENERATING SET			
MOTEUR / ENGINE	DO P126TI			
MASSE (vide/plen)	---			
	K6			

3-00-01-4676-01-A

SDMO

12, rue de la République 2272 BRIST - Tél : 02.98.41.41.31 - Fax : 02.97.07.77 - E-mail : genpowerusa@genpowerusa.com

SE PAUSE LA PROTECTOR DE LA SOURCE. LE POUVE ETRE REMPLACER. UTILISER UN COMPACTEUR SANS SUIVANT MANUTENTION

Ce plan vous est remis à titre indicatif et peut être révisé sans préavis  
This drawing is for informational purposes only and may be changed without notice